



บันทึกข้อความ

1528

28 ก.ย. 2565

หน่วยประสานงาน มก.จกส.

เลขที่รับ 1955

วันที่ 22 ก.ย. 65

เวลา 15.00 น.

ส่วนงาน
ที่

กองการเจ้าหน้าที่ สำนักงานมหาวิทยาลัย โทร. ๖๔๔๘๐๖, ๖๔๔๘๑๕
วันที่ ๙ กันยายน ๒๕๖๕

เรื่อง

รายงานผลกองทุนสำรองเลี้ยงชีพฯ (กส. มก.) ประจำเดือนสิงหาคม ๒๕๖๕ สำหรับสมาชิก

(๑) เรียน ประธานคณะกรรมการกองทุนฯ (ดร. ดำรงค์ ศรีพระราม)

ตามที่ประชุมคณะกรรมการกองทุนสำรองเลี้ยงชีพ มหาวิทยาลัยเกษตรศาสตร์ ซึ่งจัดระเบียบแล้ว ในคราวประชุมครั้งที่ ๒/๒๕๕๘ เมื่อวันที่ ๖ พฤษภาคม ๒๕๕๘ ขอให้บริษัทหลักทรัพย์จัดการกองทุนจัดทำสรุปผลตอบแทนแบบย่อๆ รวมทั้งภาวะการตลาดเพื่อจัดส่งให้สมาชิกเป็นประจำทุกเดือน กำหนดเวลาไม่เกินวันที่ ๒๐ ของแต่ละเดือน นั้น

บริษัทหลักทรัพย์จัดการกองทุน ยูโอบี (ประเทศไทย) จำกัด ได้จัดส่งรายงานการดำเนินงานกองทุนสำรองเลี้ยงชีพฯ ของเดือนสิงหาคม ๒๕๖๕ (สำหรับสมาชิก) ซึ่งสมควรดำเนินการประชาสัมพันธ์ผ่านเว็บไซต์กองการเจ้าหน้าที่ และแจ้งส่วนงานเพื่อขอความอนุเคราะห์ประชาสัมพันธ์รายงานผลการดำเนินงานดังกล่าว ให้สมาชิกกองทุนสำรองเลี้ยงชีพฯ ในสังกัดทราบต่อไป

จึงเรียนมาเพื่อโปรดพิจารณา หากเห็นชอบจะได้ดำเนินการต่อไป

(นางสาวณัฐรา คงเข้มดี)

ผู้ช่วยผู้อำนวยการกองการเจ้าหน้าที่

ปฏิบัติหน้าที่แทน รักษาการแทนผู้อำนวยการกองการเจ้าหน้าที่

(๒) โปรดดำเนินการตามเสนอ

(ดร. ดำรงค์ ศรีพระราม)

ประธานคณะกรรมการกองทุนฯ

๑๒ ก.ย. ๒๕๖๕

๔

เรียน หัวหน้าสำนักงานเลขานุการคณะ
เพื่อโปรดแจ้งเวียนบุคลากร

(ผู้ช่วยศาสตราจารย์สุภาพ กัญญาคำ)
คณบดีคณะวิทยาศาสตร์และวิศวกรรมศาสตร์

๒๘ ก.ย. ๒๕๖๕

(๓) เรียน คณบดีคณะวิทยาศาสตร์และวิศวกรรมศาสตร์

เพื่อโปรดทราบ

๒๓ ก.ย. ๒๕๖๕

๕

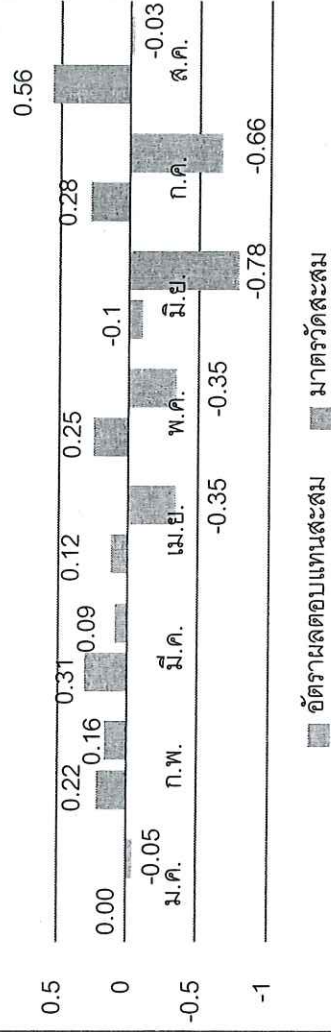
เรียน.....
เพื่อโปรดดำเนินการแจ้งเวียนประชาสัมพันธ์
 บุคลากร นิสิต
 ตัดประกาศ เว็บไซต์คณะ E-mail
 KUS E News รวบรวมนำส่งตามกำหนด

๒๘ ก.ย. ๒๕๖๕

กองทุนสำรองเลี้ยงชีพมหาวิทยาลัยเกษตรศาสตร์ ซึ่งจดทะเบียนแล้ว



ผลการดำเนินงานสะสมของกองทุน ปี 2565 (%)



■ อัตราผลตอบแทนสะสม ■ มาตรฐานวัดสะสม

มาตรวัด : 46.5% อัตราดอกเบี้ยเงินฝากประจำ 1 ปีที่กองทุนสำรองเลี้ยงชีพซึ่งได้รับเงิน 1 ล้านบาทเฉลี่ยของ BBL, KBANK, SCB และ KTB + 46.5% ThaiBMA Bond Index (1 – 3 Year) + 7% SET Total Return Index

สรุปภาวะตลาดหุ้น ส.ค. 65 SET index ปรับตัวขึ้นจาก 1,576.41 จุด ขึ้นไปปีที่ 1,638.93 จุด ณ สิ้นเดือนสิงหาคม 2565 หรือ เพิ่มขึ้น 62.52 จุด (+3.97%) โดยได้รับแรงหนุนจากงบ 2Q65 ที่ดี และกระแสเงินทุนไหลเข้าจากต่างชาติ โดยปัจจัยแรกที่หนุนตลาด มาจากกำไรสุทธิ 2Q65 อยู่ที่ 3.47 แสนลบ. เพิ่มขึ้น 15.3%YoY และ 36.1%QoQ ปัจจัยหนุนถัดมา คือ กระแส Fund Flow ที่ไหลเข้าในตลาดหุ้นไทย ต่อเนื่อง นอกจากนี้ทิศทางอัตราดอกเบี้ยของไทยที่ กนง.ส่งสัญญาณปรับขึ้นอย่างค่อยเป็นค่อยไป ทำให้ภาพรวมนโยบายการเงินไทยถือว่าไม่ได้ดีดังตัวมาก รวมทั้งการท่องเที่ยวที่มีแนวโน้มฟื้นตัวในช่วงที่เหลือของปี หลัง ศบค. ลดระดับโควิด-19 จากโรคติดต่อร้ายแรงเป็นฝ้าระวัง ปัจจัยต่างๆ ช่วยหนุนให้ดัชนีดีดตัวขึ้นผ่าน 1,600 จุด เดือน ส.ค. ต่างชาติซื้อสุทธิต่อเนื่องเป็นเดือนที่ 2 ที่ 5.7 หมื่นลบ. เทียบกับเดือนก่อนหน้าที่ซื้อสุทธิ 4.7 พันลบ.

ข้อมูล ณ 31 ส.ค. 2565	รายละเอียด
-----------------------	------------

มูลค่าทรัพย์สินสุทธิ	1,680,861,616.15 บาท
มูลค่าทรัพย์สินสุทธิ ต่อ หน่วย	19.2872 บาทต่อหน่วย
จำนวนสมาชิก	8,145 คน

คำเตือน : ผลการดำเนินงานในอดีตของกองทุนมิได้เป็น
สัญญาณบ่งชี้ผลการดำเนินงานในอนาคต

แนวโน้มตลาดหุ้น ก.ย. 65 แนวโน้มตลาดเดือนก.ย. คาด SET เดือน กันยายน แกว่งผันผวน ในกรอบ 1580 -1680 จุด โดยในเดือนนี้มีการประชุมธนาคารกลางที่สำคัญทั่วโลกหลายแห่งที่น่าจับตา นำโดย 8 ก.ย. การประชุมธนาคารกลางยุโรป (ECB), 15 ก.ย. การประชุมธนาคารกลางอังกฤษ (BOE), 20-21 ก.ย. การประชุมธนาคารกลางสหรัฐ (FED), 21-22 ก.ย. การประชุมธนาคารกลางญี่ปุ่น (BOJ) และ 28 ก.ย. การประชุม กนง. โดยไฮไลต์สำคัญจะอยู่ที่ การประชุม FED ซึ่งคาดคณะกรรมการจะมีมติปรับอัตราดอกเบี้ยขึ้นต่อเนื่องอีก 0.75% เพื่อแก้ไขปัญหาเงินเฟ้อที่ยังคงอยู่ในระดับสูงต่อเนื่อง ถือเป็นปัจจัยที่กดดันการขยายตัวของเศรษฐกิจสหรัฐในระยะสั้น ส่วนสำหรับไทยคาดจะมีมติปรับอัตราดอกเบี้ยขึ้นอีก 0.25% แต่ก็ยังคาดว่าตลาดหุ้นไทยจะยังคง Outperform ตลาดหุ้น DM เนื่องจากมีพัฒนาการเชิงบวกของการท่องเที่ยวไทยและการบริโภคที่มีสัญญาณที่ดีขึ้นอย่างมีนัยสำคัญในช่วงที่เหลือของปี เป็นแรงขับเคลื่อน