



# บันทึกข้อความ

หน่วยประสานงาน มก.ฉกส.  
 เลขที่รับ... 1597  
 วันที่... ๑๕ ก.ย. ๒๕๖๔  
 เวลา... 12.12 น.

ส่วนงาน กองการเจ้าหน้าที่ สำนักงานอธิการบดี โทร. ๖๔๔๘๐๖, ๖๔๔๘๑๔  
 ที่ วันที ๑๖ สิงหาคม ๒๕๖๔

เรื่อง สรุปรข้อมูลสำคัญของนโยบายการลงทุน (Fund Fact Sheet) เดือนมกราคมถึงเดือนมิถุนายน ๒๕๖๔

(๑) เรียน ประธานคณะกรรมการกองทุนฯ (ดร. ดำรงค์ ศรีพระราม)

คณะวิทยาศาสตร์และวิศวกรรมศาสตร์  
 เลขที่รับ... 1777  
 วันที่รับ... 16 ก.ย. 2564  
 เวลา... 15.28

ด้วยบริษัทหลักทรัพย์จัดการกองทุน ยูโอบี (ประเทศไทย) จำกัด ในฐานะบริษัทจัดการกองทุน  
 สำรองเลี้ยงชีพ มหาวิทยาลัยเกษตรศาสตร์ ซึ่งจดทะเบียนแล้ว ได้จัดส่ง “สรุปรข้อมูลสำคัญของนโยบายการลงทุน  
 (Fund Fact Sheet)” เพื่อเป็นการสรุปรข้อมูลสำคัญของนโยบายการลงทุนให้สมาชิกทราบ ปีละ ๒ ครั้ง คือ  
 รอบเดือนมกราคมถึงเดือนมิถุนายน และรอบเดือนกรกฎาคมถึงเดือนธันวาคม นั้น

เพื่อให้สมาชิกกองทุนฯ ได้รับทราบข้อมูลนโยบายการลงทุนของกองทุนฯ ได้ทั่วถึง จึงสมควร  
 ดำเนินการประชาสัมพันธ์ผ่านเว็บไซต์กองการเจ้าหน้าที่ และแจ้งส่วนงานเพื่อขอความอนุเคราะห์ประชาสัมพันธ์สรุปร  
 ข้อมูลสำคัญของนโยบายการลงทุนดังกล่าว ให้สมาชิกกองทุนสำรองเลี้ยงชีพฯ ในสังกัดทราบต่อไป

จึงเรียนมาเพื่อโปรดพิจารณา หากเห็นชอบจะได้ดำเนินการต่อไป

(นางสาวณัฐรา คงเข้มดี)

ผู้ช่วยผู้อำนวยการกองการเจ้าหน้าที่

ปฏิบัติหน้าที่แทน รักษาการแทนผู้อำนวยการกองการเจ้าหน้าที่

(๒) โปรดดำเนินการตามเสนอ

(ดร. ดำรงค์ ศรีพระราม)

ประธานคณะกรรมการกองทุนฯ

๒๓ ส.ค. ๒๕๖๔

เรียน หัวหน้าสำนักงานเลขานุการคณะฯ  
 เพื่อโปรดแจ้งเวียนบุคลากร

(ผู้ช่วยศาสตราจารย์สุภาพ กัญญาคำ)  
 คณบดีคณะวิทยาศาสตร์และวิศวกรรมศาสตร์

๑๖ ก.ย. ๒๕๖๔

(๓) เรียน คณบดีคณะวิทยาศาสตร์และวิศวกรรมศาสตร์

เพื่อโปรดทราบ

๘ ก.ย. ๒๕๖๔

เรียน...  
 เพื่อโปรดดำเนินการแจ้งเวียนประชาสัมพันธ์  
 บุคลากร  นิสิต  
 ติดประกาศ  เว็บไซต์คณะ  E-mail  
 KUSSE News  รวบรวมนำส่งตามเกณฑ์

๑๗ ก.ย. ๒๕๖๔



## สรุปข้อมูลสำคัญของนโยบายการลงทุน

กองทุนสำรองเลี้ยงชีพ มหาวิทยาลัยเกษตรศาสตร์ ซึ่งจดทะเบียนแล้ว

**UOB** Asset Management

บริษัทหลักทรัพย์จัดการกองทุน ยูโอบี (ประเทศไทย) จำกัด

นโยบายผสมตราสารทุนไม่เกิน 10%

วัตถุประสงค์การลงทุนและประเภทสมาชิกที่  
เหมาะสมกับนโยบายการลงทุนนี้

ประเภททรัพย์สินและสัดส่วนการลงทุน

ผลการดำเนินงาน

ความเสี่ยงจากการลงทุน

ค่าธรรมเนียม

ข้อมูลอื่นๆ

บลจ.ยูโอบี (ประเทศไทย) จำกัด

ชั้น 23A, 25 อาคารเอเชียเซ็นเตอร์ เลขที่ 173/27-30, 32-33 ถนนสาทรใต้ แขวงทุ่งมหาเมฆ เขตสาทร กรุงเทพมหานคร 10120

โทรศัพท์ : 0-2786-2000 ต่อ 2031 – 2035

Email: [thuobamInstitutional.pvd@uobgroup.com](mailto:thuobamInstitutional.pvd@uobgroup.com) [WWW.UOBAM.CO.TH](http://WWW.UOBAM.CO.TH)



## วัตถุประสงค์การลงทุนและประเภทสมาชิกที่เหมาะสมกับนโยบายการลงทุนนี้

**วัตถุประสงค์การลงทุน :** การลงทุนผลตอบแทนการลงทุนระยะกลางถึงระยะยาวที่สูงกว่าตราสารหนี้ และรับความเสี่ยงความผันผวนของราคาหุ้นได้เล็กน้อย

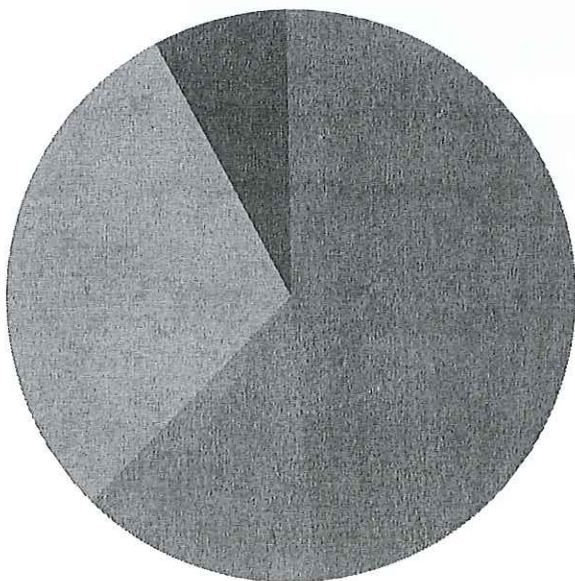
**นโยบายเหมาะสมกับ :** สมาชิกที่สามารถรับความเสี่ยงของราคาหุ้นได้เล็กน้อย ซึ่งอาจจะปรับตัวเพิ่มสูงขึ้น หรือลดลงต่ำกว่ามูลค่าที่ลงทุนได้

**นโยบายไม่เหมาะสมกับ :** สมาชิกที่ต้องการลงทุนที่มีความเสี่ยงต่ำ ที่เน้นการได้รับผลตอบแทนที่ใกล้เคียงหรือสูงกว่าเงินฝาก และสมาชิกที่คาดหวังผลตอบแทนสูง

## ประเภททรัพย์สินและสัดส่วนการลงทุน

1. ลงทุนในตราสารแห่งหนึ่งไม่น้อยกว่าร้อยละ 90 และลงทุนในตราสารทุนไม่เกินร้อยละ 10 ของมูลค่าทรัพย์สินสุทธิ

2. สัดส่วนประเภททรัพย์สินที่ลงทุนในตราสารแห่งหนึ่ง ตราสารแห่งหนึ่ง โดยการลงทุนในตราสารแห่งหนึ่ง จะมีสัดส่วนการลงทุนไม่เกินร้อยละ 10 ของมูลค่าทรัพย์สินสุทธิ



■ ตราสารหนี้ภาครัฐและตราสารหนี้ที่ภาครัฐค้ำประกัน 48.46%

■ เงินฝาก บัตรเงินฝาก ตราสารคล้ายเงินฝากที่ออกโดยธนาคารพาณิชย์หรือธนาคารอื่นที่มีกฎหมายเฉพาะจัดตั้งขึ้นเป็นผู้ออก 10.52%

■ ตราสารหนี้ที่สถาบันการเงินเป็นผู้ออก ผู้ส่งจ่าย ผู้รับรอง ผู้รับอาวัล หรือผู้ค้ำประกัน 3.10%

■ ตราสารหนี้ภาคเอกชน 29.93%

■ ตราสารทุน 7.57%

■ หลักทรัพย์หรือทรัพย์สินอื่นตามที่สำนักงานประกาศกำหนด 0.43%

3. ชื่อทรัพย์สินที่ลงทุนสูงสุด 5 อันดับแรก และสัดส่วนของทรัพย์สินนั้น ต่อ NAV  
 ตราสารหนี้ : ชื่อทรัพย์สินและการลงทุนสูงสุด 5 อันดับแรก

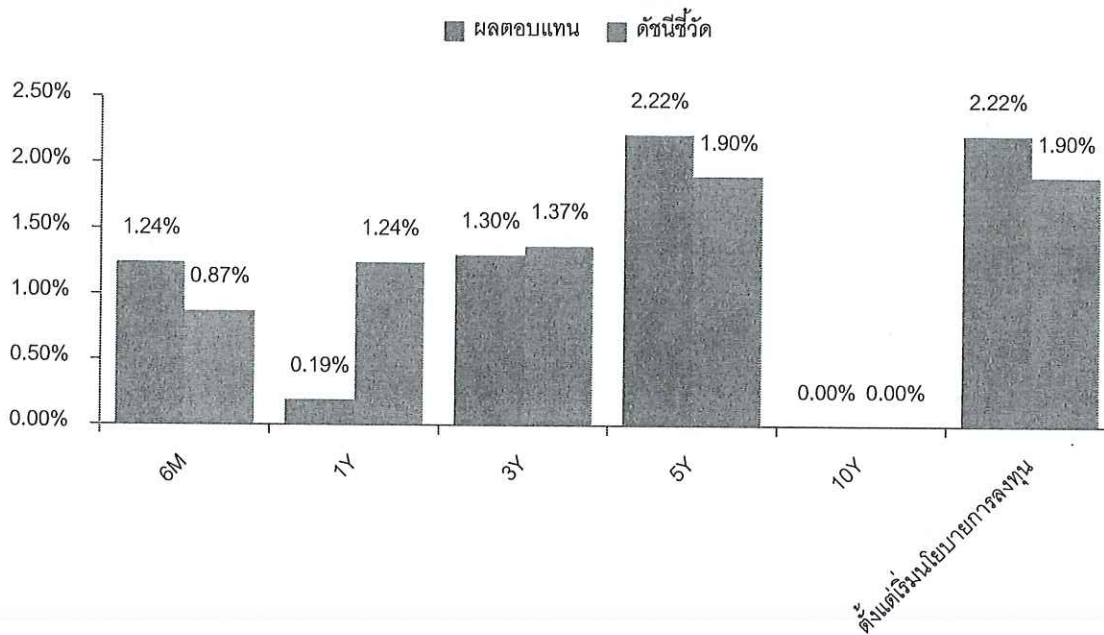
ทรัพย์สิน	% ของ NAV	credit rating
ตั๋วเงินคลัง : กระทรวงการคลัง อ่าววัลโดย กระทรวงการคลัง TB21721A	7.12	-
ตั๋วเงินคลัง : ธนาคารแห่งประเทศไทย CB21722A	6.78	-
เงินฝากประจำ : ธนาคารอาคารสงเคราะห์ FGHB0503	4.96	-
ตั๋วเงินคลัง : กระทรวงการคลัง อ่าววัลโดย กระทรวงการคลัง TB21N24A	4.74	-
พันธบัตรรัฐวิสาหกิจ : ธนาคารออมสิน อ่าววัลโดย กระทรวงการคลัง GSB222A	4.64	-

ตราสารทุน : ชื่อทรัพย์สินและการลงทุนสูงสุด 5 อันดับแรก

ทรัพย์สิน	% ของ NAV
บริษัท ปตท. จำกัด (มหาชน)	0.53
บริษัท ท่าอากาศยานไทย จำกัด (มหาชน)	0.45
บริษัท ปูนซิเมนต์ไทย จำกัด (มหาชน)	0.41
บริษัท กรุงเทพดุสิตเวชการ จำกัด (มหาชน)	0.31
บริษัท ซีพี ออลล์ จำกัด (มหาชน)	0.27



## ผลการดำเนินงาน



วันที่เริ่มนโยบายการลงทุน 31 ธันวาคม 2558

ดัชนีชี้วัดใช้เปรียบเทียบกับผลตอบแทน คือ อัตราดอกเบี้ยเงินฝากประจำ เฉลี่ย 4 ธนาคาร สำหรับกองทุนสำรองเลี้ยงชีพพึงได้รับ เงิน 1 ล้านบาท ของระยะเวลาการฝาก 1 ปี (46.5%), ผลตอบแทนรวมของดัชนีพันธบัตรรัฐบาลของสมาคมตลาดตราสารหนี้ไทย (1 ถึง 3 ปี) (46.5%) และดัชนีผลตอบแทนรวมตลาดหลักทรัพย์แห่งประเทศไทย (7%)

หมายเหตุ: 1. คำนวณเป็นอัตราผลตอบแทนย้อนหลังเป็นปีปฏิทิน ตามช่วงเวลาที่แสดง

2. คำนวณเป็นอัตราผลตอบแทนสุทธิต่อปี (annualized)

3. กรณีแสดงอัตราผลตอบแทน 6 เดือน คำนวณเป็นอัตราผลตอบแทนสะสมเดือน มกราคม-มิถุนายน

\* ผลการดำเนินงานในอดีต มิได้เป็นสิ่งยืนยันถึงผลการดำเนินงานในอนาคต \*

\* กองทุนมีลงทุนหุ้นกู้ของบมจ.การบินไทยที่เข้าแผนฟื้นฟู ส่งผลให้มูลค่าราคาหลักทรัพย์ลดลงตามราคาที่คุณซื้อขายตราสารหนี้ไทย (ThaiBMA) กำหนด

## ความเสี่ยงจากการลงทุน

ความเสี่ยงของนโยบายการลงทุน อาจเกิดขึ้นได้จาก

- ความเสี่ยงจากความผันผวนของราคาหลักทรัพย์ (Market Risk)
- ความเสี่ยงจากการลงทุนกระจุกตัว (Concentration Risk)
- ความเสี่ยงจากการผิดนัดชำระหนี้ของผู้ออกตราสาร (Credit Risk)
- ความเสี่ยงจากการดำเนินธุรกิจของผู้ออกตราสาร (Business Risk)
- ความเสี่ยงจากการขาดสภาพคล่องของตราสาร (Liquidity Risk)
- ความเสี่ยงจากการลงทุนกระจุกตัว (Credit Concentration Risk)
- ความเสี่ยงของการลงทุนในตราสารหนี้ที่ให้สิทธิแก่ผู้ออกตราสารในการชำระหนี้ตามตราสารก่อนครบกำหนดอายุตราสาร (Callable Bond)
- ความเสี่ยงจากการลงทุนกระจุกตัว (High Concentration Risk)  
(สามารถอ่านคำอธิบายเพิ่มเติมได้จากท้ายรายงานฉบับนี้)

แผนภาพแสดงตำแหน่งความเสี่ยงของนโยบายการลงทุน





## ค่าธรรมเนียม

อัตราค่าธรรมเนียมที่เรียกเก็บจากสมาชิกกองทุน	
ค่าธรรมเนียมการออกรหัส E-Provident Fund	-ไม่มี-
ค่าธรรมเนียมขอคงเงินไว้ในกองทุน	500 บาท/ปี
ค่าธรรมเนียมขอรับเงินเป็นงวด	
- ครั้งแรก	500 บาท
- ค่าธรรมเนียมรายงวด	100 บาท/งวด

## ข้อมูลอื่น ๆ

ช่องทางการออมต่อเมื่อออกจากงาน/เกษียณ

ทางเลือก	1) การคงเงินไว้ในกองทุน	2) การขอรับเงินเป็นงวด	3) การโอนไป RMF
คุณสมบัติ	สมาชิกที่ลาออกจากงาน	สมาชิกลาออกจากงาน หรือเกษียณอายุ โดยมีอายุมากกว่า 55 ปีบริบูรณ์	สมาชิกที่ลาออกจากงาน
วัตถุประสงค์	<ul style="list-style-type: none"> <li>- เพื่อรอการโอนย้ายไปยังกองทุนใหม่</li> <li>- เพื่อรักษาสิทธิประโยชน์การยกเว้นภาษี</li> <li>- เพื่อลดความผันผวนของตลาดหุ้น</li> </ul>	<ul style="list-style-type: none"> <li>- เพื่อบริหารจัดการเงินกองทุนหลังเกษียณ ผ่านกองทุนสำรองเลี้ยงชีพต่อไป เสมือนการรับเงินบำนาญ</li> <li>- เพื่อสร้างโอกาส ในการลงทุน</li> </ul>	<ul style="list-style-type: none"> <li>- เพื่อรักษาสิทธิประโยชน์การยกเว้นภาษี (เป็นทางเลือกเดียว กรณีนายจ้างปิดกิจการ)</li> <li>- เพื่อการจัดการนโยบายลงทุนได้ตามความต้องการของสมาชิก ตามนโยบายของ RMF</li> </ul>
ระยะเวลา	คงเงินได้ตามระยะเวลาในข้อบังคับกองทุน	ทยอยรับเงินงวดภายใน 10 ปี	<ul style="list-style-type: none"> <li>- หากคงเงินไว้ สามารถโอนได้ไม่มีกำหนดเวลา</li> <li>- หากไม่คงเงินต้องโอนให้เสร็จสิ้นภายใน 30 วันจากวันสิ้นสภาพ</li> </ul>
เงินกองทุน/การลงทุน	เงินที่ของไว้ในกองทุนจะถูกนำไปลงทุนหาผลประโยชน์ตามนโยบายที่เลือกลงทุน	เงินที่อยู่ในกองทุนจะถูกนำไปลงทุนหาผลประโยชน์ตามนโยบายที่เลือกลงทุน	เงินที่โอนไป RMF จะถูกนำไปลงทุนหาผลประโยชน์ตามนโยบายที่เลือกลงทุน
ค่าธรรมเนียมการดำเนินการ	500 บาท/ปี	500 บาท (ครั้งแรกครั้งเดียว) รายงวด งวดละ 100 บาท	ไม่มีค่าธรรมเนียมการโอน

สมาชิก ขอข้อมูลเพิ่มเติมได้ที่ บลจ.ยูโอบี 02 786 2222 และแจ้งความประสงค์ ต่อ คณะกรรมการกองทุน



## คำอธิบายเพิ่มเติม

ปัจจัยความเสี่ยงที่สำคัญเพิ่มเติม

### 1. ความเสี่ยงจากความผันผวนของราคาหลักทรัพย์ (Market Risk)

(1) กรณีกองทุนรวมตราสารหนี้ เกิดจากการเปลี่ยนแปลงของอัตราดอกเบี้ยซึ่งขึ้นกับปัจจัยภายนอก เช่น สภาวะเศรษฐกิจการ ลงทุน ปัจจัยทางการเมืองทั้งในและต่างประเทศ เป็นต้น โดยราคาตราสารหนี้จะเปลี่ยนแปลงในทิศทางตรงข้ามกับการ เปลี่ยนแปลงของอัตราดอกเบี้ย เช่น หากอัตราดอกเบี้ยในตลาดเงินมีแนวโน้มปรับตัวสูงขึ้น อัตราดอกเบี้ยของตราสารหนี้ที่ ออกใหม่ก็จะสูงขึ้นด้วย ดังนั้นราคาตราสารหนี้ที่ออกมาก่อนหน้านี้จะมีการซื้อขายในระดับราคาที่ต่ำลง โดยกองทุนรวมที่มีอายุ เฉลี่ยของทรัพย์สินที่ลงทุน (portfolio duration) สูงจะมีโอกาสเผชิญกับการเปลี่ยนแปลงของราคามากกว่ากองทุนรวมที่มี portfolio duration ต่ำกว่า

(2) กรณีกองทุนรวมตราสารหนี้ หมายถึง ความเสี่ยงที่มูลค่าของหลักทรัพย์ที่กองทุนรวมลงทุนจะเปลี่ยนแปลงเพิ่มขึ้นหรือ ลดลงจากปัจจัยภายนอก เช่น สภาวะเศรษฐกิจการ ลงทุน ปัจจัยทางการเมืองทั้งในและต่างประเทศ เป็นต้น ซึ่งพิจารณาได้ จากค่า standard deviation (SD) ของกองทุนรวม หากกองทุนรวมมีค่า SD สูง แสดงว่ากองทุนรวมมีความผันผวนจากการ เปลี่ยนแปลงของราคาหลักทรัพย์สูง

### 2. ความเสี่ยงจากการลงทุนกระจุกตัว (Concentration Risk) กองทุนอาจมีการลงทุนกระจุกตัวสูงใน ตราสารแห่งหนึ่ง และ/ หรือ ตราสารแห่งหนึ่ง และ/หรือ เงินฝาก ทั้งภาครัฐบาล รัฐวิสาหกิจ ภาคเอกชน และ/หรือสถาบันการเงิน ของบริษัทใดบริษัท หนึ่ง ดังนั้น ในกรณีที่ผู้ออกตราสารหรือ ผู้ประกันตราสารที่กองทุนไปลงทุนปฏิเสธการชำระเงิน หรือไม่สามารถชำระคืนเงินต้น และ/หรือดอกเบี้ยได้ตามที่กำหนด และ/หรือชำระไม่ครบตามจำนวน ผู้ลงทุนอาจไม่ได้รับเงินลงทุนคืนบางส่วนหรือทั้งหมด (possible loss) และ/หรืออาจไม่ได้รับชำระเงินค่าขายคืนหน่วยลงทุนบางส่วนหรือทั้งหมด และ/หรือได้รับชำระเงินค่าขายคืน หน่วยลงทุนล่าช้ากว่าระยะเวลาที่กำหนดไว้ในหนังสือชี้ชวน

### 3. ความเสี่ยงจากการผิดนัดชำระหนี้ของผู้ออกตราสาร (Credit Risk) หมายถึงการพิจารณาจากอันดับความน่าเชื่อถือ ของตราสารที่ลงทุน (credit rating) ซึ่งเป็นข้อมูลบอกระดับความสามารถในการชำระหนี้ โดยพิจารณาจากผลการดำเนินงาน ที่ผ่านมาและฐานะการเงินของผู้ออกตราสาร credit rating ของหุ้นกู้ระยะยาวมีความหมายโดยย่อ ดังต่อไปนี้

ระดับการ ลงทุน	TRIS	Fitch	Moody's	S&P	คำอธิบาย
ระดับที่น่า ลงทุน	AAA	AAA(tha)	Aaa	AAA	อันดับเครดิตสูงสุด มีความเสี่ยงต่ำที่สุดที่จะไม่ สามารถชำระหนี้ได้ตามกำหนด
	AA	AA(tha)	Aa	AA	อันดับเครดิตรองลงมาและถือว่ามีความเสี่ยงต่ำมาก ที่จะไม่สามารถชำระหนี้ได้ตามกำหนด
	A	A(tha)	A	A	ความเสี่ยงต่ำที่จะไม่สามารถชำระหนี้ได้ตามกำหนด
	BBB	BBB(tha)	Baa	BBB	ความเสี่ยงปานกลางที่จะไม่สามารถชำระหนี้ได้ตาม กำหนด
ระดับที่ต่ำกว่า น่าลงทุน	ต่ำกว่า BBB	ต่ำกว่า BBB(tha)	ต่ำกว่า Baa	ต่ำกว่า BBB	ความเสี่ยงสูงที่จะไม่สามารถชำระหนี้ได้ตามกำหนด

4. ความเสี่ยงจากการดำเนินธุรกิจของผู้ออกตราสาร (Business Risk) หมายถึงความสามารถในการดำเนินธุรกิจของผู้ออกตราสารดังกล่าว จะบ่งบอกถึงถึงศักยภาพ ความสามารถในการทำกำไร ฐานะการเงิน และความเข้มแข็งขององค์กรธุรกิจ ซึ่งจะถูกลดลงออกมาในราคาของหุ้นที่มีการขึ้นหรือลงในขณะนั้นๆ

5. ความเสี่ยงจากการขาดสภาพคล่องของตราสาร (Liquidity Risk) : ความเสี่ยงจากการที่ตราสารที่กองทุนถืออยู่นั้นมีสภาพคล่องต่ำ โดยการซื้อขายเปลี่ยนมือของตราสารมีจำนวนครั้งและปริมาณน้อย อันเนื่องมาจากอุปสงค์และอุปทานต่อตราสารในขณะนั้นๆ อาจทำให้กองทุนไม่สามารถขายตราสารในช่วงเวลาและราคาที่ต้องการได้

6. ความเสี่ยงจากการลงทุนกระจุกตัว (Credit Concentration Risk) : กองทุนเปิดนี้เป็นกองทุนรวมผสมแบบกำหนดสัดส่วนการลงทุนในตราสารแห่งหนึ่ง ซึ่งมีการกระจายการลงทุนน้อยกว่ากองทุนรวมผสมทั่วไป จึงมีความเสี่ยงมากกว่าในเรื่องของการกระจุกตัวของการลงทุนในบริษัทใดบริษัทหนึ่ง

กล่าวคือ กองทุนอาจมีการลงทุนกระจุกตัวสูงใน ตราสารแห่งหนึ่ง และ/หรือ ตราสารแห่งหนึ่ง และ/หรือ เงินฝาก ทั้งภาครัฐบาล รัฐวิสาหกิจ ภาคเอกชน และ/หรือสถาบันการเงิน ของบริษัทใดบริษัทหนึ่ง ดังนั้น ในกรณีที่ ผู้ออกตราสารหรือ ผู้ประกันตราสารที่กองทุนไปลงทุนปฏิเสธการชำระเงิน หรือไม่ชำระคืนเงินต้น และ/หรือดอกเบี้ยได้ตามที่กำหนด และ/หรือชำระไม่ครบตามจำนวนผู้ลงทุนอาจไม่ได้รับเงินลงทุนคืนบางส่วนหรือทั้งหมด (possible loss) และ/หรืออาจไม่ได้รับชำระเงินค่าขายคืนหน่วยลงทุนบางส่วนหรือทั้งหมด และ/หรือได้รับชำระเงินค่าขายคืนหน่วยลงทุนล่าช้ากว่าระยะเวลาที่กำหนดไว้ในหนังสือชี้ชวน

7. ความเสี่ยงของการลงทุนในตราสารหนี้ที่ให้สิทธิแก่ผู้ออกตราสารในการชำระหนี้ตามตราสารก่อนครบกำหนดอายุตราสาร (Callable Bond) : ความเสี่ยงจากการที่ผู้ออกหุ้นกู้มีสิทธิที่จะไถ่ถอนหุ้นกู้ก่อนวันครบกำหนด อันจะส่งผลให้กำหนดเวลาการชำระคืนของหุ้นกู้นั้นสั้นลง และก่อให้เกิดความเสี่ยงแก่ผู้ถือหุ้นกู้ที่จะนำเงินที่ได้รับนั้นไปลงทุนต่อ หากอัตราดอกเบี้ยในตลาดมีแนวโน้มลดลงจะทำให้ผู้ลงทุนได้รับอัตราผลตอบแทนที่ต่ำลง (Reinvestment Risk)

8. ความเสี่ยงจากการลงทุนกระจุกตัว (High Concentration Risk)

(1) ความเสี่ยงจากการลงทุนกระจุกตัวในผู้ออกตราสารรายใดรายหนึ่ง (High Issuer Concentration Risk) เกิดจากกองทุนลงทุนในผู้ออกตราสารรายใดๆ มากกว่า 10% ของ NAV รวมกัน ซึ่งหากเกิดเหตุการณ์ที่ส่งผลกระทบต่อการดำเนินงาน ฐานะการเงิน หรือความมั่นคงของผู้ออกตราสารรายดังกล่าว กองทุนอาจมีผลการดำเนินงานที่ผันผวนมากกว่ากองทุนที่กระจายการลงทุนในหลายผู้ออกตราสาร

ทั้งนี้ การลงทุนแบบกระจุกตัวไม่รวมถึงกรณีการลงทุนในทรัพย์สินดังนี้

1. ตราสารหนี้ภาครัฐไทย

2. ตราสารภาครัฐต่างประเทศที่มีการจัดอันดับความน่าเชื่อถืออยู่ในอันดับที่สามารถลงทุนได้

3. เงินฝากหรือตราสารเทียบเท่าเงินฝากที่ผู้รับฝากหรือผู้ออกตราสารที่มีการจัดอันดับความน่าเชื่อถืออยู่ในอันดับที่สามารถลงทุนได้

(2) ความเสี่ยงจากการลงทุนกระจุกตัวในหมวดอุตสาหกรรมใดอุตสาหกรรมหนึ่ง (Sector Concentration Risk) เกิดจากกองทุนลงทุนในบางหมวดอุตสาหกรรมมากกว่า 20% ของ NAV รวมกัน ซึ่งหากเกิดเหตุการณ์ที่ส่งผลกระทบต่ออุตสาหกรรมนั้น กองทุนดังกล่าวอาจมีผลการดำเนินงานที่ผันผวนมากกว่ากองทุนที่กระจายการลงทุนในหลายหมวดอุตสาหกรรม

(3) ความเสี่ยงจากการกระจุกตัวลงทุนในประเทศใดประเทศหนึ่ง (Country Concentration Risk) เกิดจากกองทุนลงทุนในประเทศใดประเทศหนึ่งมากกว่า 20% ของ NAV รวมกัน ทั้งนี้ ไม่รวมถึงการลงทุนในตราสารที่ผู้ออกเสนอขายอยู่ในประเทศไทย ซึ่งหากเกิดเหตุการณ์ที่ส่งผลกระทบต่อประเทศดังกล่าว เช่น การเมือง เศรษฐกิจ สังคม เป็นต้น กองทุนดังกล่าวอาจมีผลการดำเนินงานที่ผันผวนมากกว่ากองทุนที่กระจายการลงทุนในหลายประเทศ