



บันทึกข้อความ

มก.อกส.
เลขรับ..... 1843
วันที่..... ๒ มิ.ย. ๒๕๖๕
เวลา..... 15.๐๐ น.

ส่วนงาน กองการเจ้าหน้าที่ สำนักงานมหาวิทยาลัย โทร. ๖๔๔๘๐๖ , ๖๔๔๘๑๔
 ที่ วันที่ ๑๓ มิถุนายน ๒๕๖๕

เรื่อง รายงานผลกองทุนสำรองเลี้ยงชีพฯ (กส. มก.) ประจำเดือนพฤษภาคม ๒๕๖๕ สำหรับสมาชิก

0933
23 มิ.ย. 2565
เวลา 11.00

(๑) เรียน ประธานคณะกรรมการกองทุนฯ (ดร. ดำรงค์ ศรีพระราม)

ตามที่ประชุมคณะกรรมการกองทุนสำรองเลี้ยงชีพ มหาวิทยาลัยเกษตรศาสตร์ ซึ่งจัดระเบียบแล้ว ในคราวประชุมครั้งที่ ๒/๒๕๕๘ เมื่อวันที่ ๖ พฤษภาคม ๒๕๕๘ ขอให้บริษัทหลักทรัพย์จัดการกองทุนจัดทำสรุปผลตอบแทนแบบย่อๆ รวมทั้งภาวะการตลาดเพื่อจัดส่งให้สมาชิกเป็นประจำทุกเดือน กำหนดเวลาไม่เกินวันที่ ๒๐ ของแต่ละเดือน นั้น

บริษัทหลักทรัพย์จัดการกองทุน ยูโอบี (ประเทศไทย) จำกัด ได้จัดส่งรายงานการดำเนินงานกองทุนสำรองเลี้ยงชีพฯ ของเดือนพฤษภาคม ๒๕๖๕ (สำหรับสมาชิก) ซึ่งสมควรดำเนินการประชาสัมพันธ์ผ่านเว็บไซต์กองการเจ้าหน้าที่ และแจ้งส่วนงานเพื่อขอความอนุเคราะห์ประชาสัมพันธ์รายงานผลการดำเนินงานดังกล่าว ให้สมาชิกกองทุนสำรองเลี้ยงชีพฯ ในสังกัดทราบต่อไป

จึงเรียนมาเพื่อโปรดพิจารณา หากเห็นชอบจะได้ดำเนินการต่อไป

(นางสาวณัฐฐา คงเข้มดี)

ผู้ช่วยผู้อำนวยการกองการเจ้าหน้าที่

ปฏิบัติหน้าที่แทน รักษาการแทนผู้อำนวยการกองการเจ้าหน้าที่

(๒) โปรดดำเนินการตามเสนอ

(ดร. ดำรงค์ ศรีพระราม)

ประธานคณะกรรมการกองทุนฯ

๑๖ มิ.ย. ๒๕๖๕

เรียน หัวหน้าสำนักงานเลขานุการคณะฯ
เพื่อโปรดแจ้งเวียนบุคลากร

(ผู้ช่วยศาสตราจารย์สุภาพ กัญญาคำ)
คณบดีคณะวิทยาศาสตร์และวิศวกรรมศาสตร์
๒๓ มิ.ย. ๒๕๖๕

(๓) เรียน คณบดีคณะวิทยาศาสตร์และวิศวกรรมศาสตร์

เพื่อโปรดทราบ

๑๗ มิ.ย. ๒๕๖๕

เรียน..... คณบดี

เพื่อโปรดดำเนินการแจ้งเวียนประชาสัมพันธ์

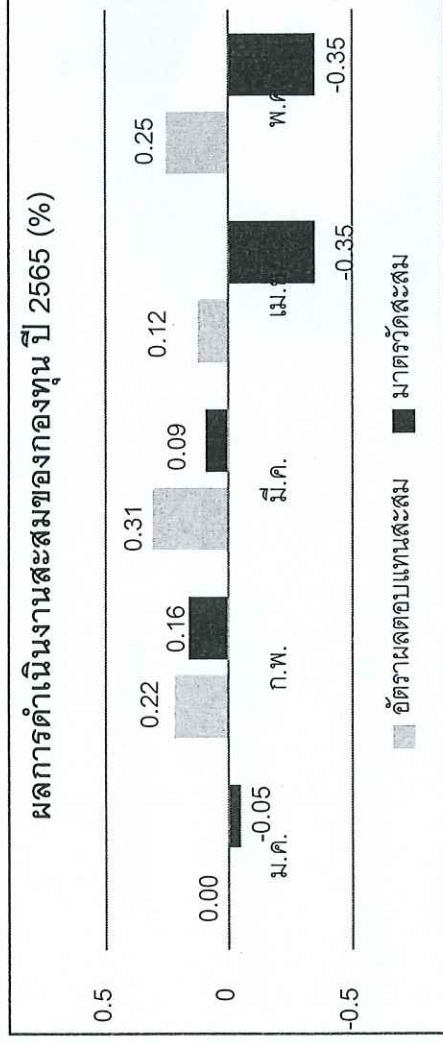
บุคลากร นิสิต

ดัดประกาศ เว็บไซต์คณะ E-mail

KUSF News รวบรวมนำส่งตามกำหนด

๒๓ มิ.ย. ๒๕๖๕

กองทุนสำรองเลี้ยงชีพมหาวิทยาลัยเกษตรศาสตร์ ซึ่งจดทะเบียนแล้ว



มาตรวัด : 46.5% อัตราดอกเบี้ยเงินฝากประจำ 1 ปีที่กองทุนสำรองเลี้ยงชีพพึงได้รับวงเงิน 1 ล้านบาทเฉลี่ยของ BBL, KBANK, SCB และ KTB + 46.5% ThaiBMA Bond Index (1 – 3 Year) + 7% SET Total Return Index

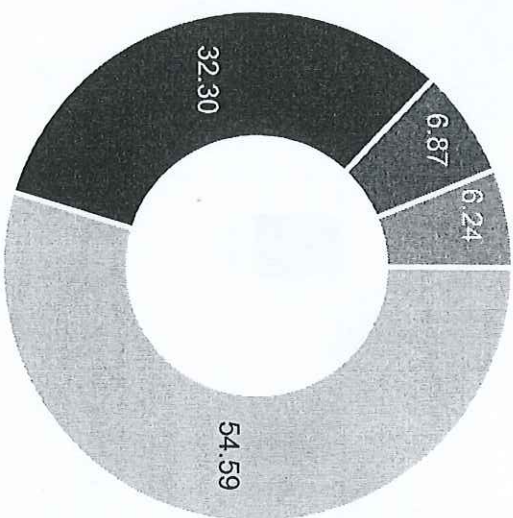
ข้อมูล ณ 31 พ.ค. 2565	รายละเอียด
มูลค่าทรัพย์สินสุทธิ	1,624,621,724.71 บาท
มูลค่าทรัพย์สินสุทธิ ต่อ หน่วย	19.2287 บาทต่อหน่วย
จำนวนสมาชิก	8,076 คน

คำเตือน : ผลการดำเนินงานในอดีตของกองทุนไม่ได้เป็น
สิ่งยืนยันผลการดำเนินงานในอนาคต

สรุปภาวะตลาดหุ้น พ.ค. 65 ภาพรวมของตลาดหุ้นในเดือนพฤษภาคม SET Index ปรับตัวลดลงเล็กน้อย (-0.2%) โดยตลาดทยอยตัวลงในช่วงต้นเดือนสอดคล้องกับตลาดภูมิภาค ตอบรับความกังวลต่อการดำเนินนโยบายของธนาคารกลางที่อาจเข้มงวดเพื่อแก้ปัญหาเงินเฟ้อที่อยู่ในระดับสูงสุดรอบ 40 ปี แต่อย่างไรก็ดีท้ายที่สุดพบว่าอัตราเงินเพื่อสหรัฐรัฐ ทั้งดัชนี CPI และ ดัชนี PCE เดือนเมษายน มีอัตราการขยายตัวที่ลดลงจากเดือนมีนาคม ส่งผลให้ตลาดคลายกังวลต่อประเด็นเงินเฟ้อได้บ้าง เพิ่มแรงเก็งกำไรสินทรัพย์เสี่ยงมากขึ้น ผลานกับปัจจัยหนุนในประเทศจากพัฒนาการที่ดีขึ้นในภาคการท่องเที่ยว จากการปลดล็อกมาตรการเข้าประเทศที่ผ่อนคลายมากขึ้น ฝนทางการกระตุ้นเพิ่มเติม เช่น เพิ่มสิทธิโครงการเราเที่ยวด้วยกัน รวมถึงความเชื่อมั่นต่อ COVID-19 ที่เตรียมเข้าสู่การเป็นโรคประจำถิ่น หนุน SET ขึ้นตัวขึ้นในช่วงปลายเดือน โดยเดือน พ.ค. ต่างชาติซื้อสุทธิหุ้นไทยต่อเนื่องเป็นเดือนที่ 6 ที่ 2.0 หมื่นลบ. เทียบกับเดือนก่อนหน้าที่ซื้อสุทธิ 1.1 หมื่นลบ.

แนวโน้มตลาดหุ้น มิ.ย. 65 คาดว่าตลาดหุ้นไทยในเดือนมิถุนายนจะมีทิศทางที่เป็นบวกได้ โดยประเมินแนวโน้มที่ 1600 - 1620 และแนวต้าน 1680 - 1700 จุด โดยปัจจัยหลักยังมาจากกรณีที่ตัวของเศรษฐกิจในประเทศ รวมทั้งเศรษฐกิจจีนมีสัญญาณฟื้นตัวจากการควบคุมสถานการณ์เงินได้ดีขึ้น จะเป็นแรงหนุน SET ยังคงฟื้นตัวได้ แม้ว่าในเดือนมิถุนายนจะเป็นเดือนแรกที่เราอาจได้รับผลกระทบจากการที่ FED ปรับลดงบดุล (QT) กดดันสภาพคล่องชะลอ แต่คาดว่าจะกระทบไทยจำกัดเนื่องจากไทยได้รับอานิสงส์เชิงบวกจากการทำ QE รอบนี้ค่อนข้างน้อย อีกทั้งเศรษฐกิจไทยตอนนี้กำลังอยู่ในช่วงฟื้นตัวจะเป็นแรงหนุนต่อกระแสเงินทุนมากกว่า

เงินลงทุนแบ่งตามประเภทตราสาร ณ 31 พฤษภาคม 2565



- พันธบัตรและรัฐวิสาหกิจ
- หุ้นกู้ (สถาบันการเงินและเอกชน)
- เงินฝาก ตัวแลกเงินและตั๋วสัญญาใช้เงิน
- ตราสารทุน

รายการ	สัดส่วนการลงทุน (%)	
	30 เม.ย. 65	31 พ.ค. 65
พันธบัตรรัฐบาล/รัฐวิสาหกิจ	54.40	54.59
หุ้นกู้ (สถาบันการเงิน และเอกชน)	30.93	32.30
เงินฝาก ตัวแลกเงิน และตั๋วสัญญาใช้เงิน	8.40	6.87
ตราสารทุน	6.28	6.24
สินทรัพย์สุทธิ	100	100