



บันทึกข้อความ

มก.ดส.
เลขรับ 1757
วันที่: ๑๖ มิ.ย. ๒๕๖๕
เวลา 10.15 น.
0892
รับทราบ 17 มิ.ย. 2565
โทรสาร ๑๔๔๘๐๖ ๑๕๔๘๑๔

ส่วนงาน

กองการเจ้าหน้าที่ สำนักงานมหาวิทยาลัย

ที่

วันที่

๓๑ พฤษภาคม ๒๕๖๕

เรื่อง

รายงานผลกองทุนสำรองเลี้ยงชีพฯ (กส. มก.) ประจำเดือนเมษายน ๒๕๖๕ สำหรับสมาชิก

(๑) เรียน ประธานคณะกรรมการกองทุนฯ (ดร. ดำรงค์ ศรีพระราม)

ตามที่ประชุมคณะกรรมการกองทุนสำรองเลี้ยงชีพ มหาวิทยาลัยเกษตรศาสตร์ ซึ่งจัดระเบียบแล้ว ในคราวประชุมครั้งที่ ๒/๒๕๕๘ เมื่อวันที่ ๖ พฤษภาคม ๒๕๕๘ ขอให้บริษัทหลักทรัพย์จัดการกองทุนจัดทำสรุปผลตอบแทนแบบย่อๆ รวมทั้งภาวะการตลาดเพื่อจัดส่งให้สมาชิกเป็นประจำทุกเดือน นั้น

บริษัทหลักทรัพย์จัดการกองทุน ยูโอบี (ประเทศไทย) จำกัด ได้จัดส่งรายงานการดำเนินงานกองทุนสำรองเลี้ยงชีพฯ ของเดือนเมษายน ๒๕๖๕ (สำหรับสมาชิก) ซึ่งสมควรดำเนินการประชาสัมพันธ์ผ่านเว็บไซต์กองการเจ้าหน้าที่ และแจ้งส่วนงานเพื่อขอความอนุเคราะห์ประชาสัมพันธ์รายงานผลการดำเนินงานดังกล่าว ให้สมาชิกกองทุนสำรองเลี้ยงชีพฯ ในสังกัดทราบต่อไป

จึงเรียนมาเพื่อโปรดพิจารณา หากเห็นชอบจะได้ดำเนินการต่อไป

(นางสาวณัฐรา คงแถมดี)

ผู้ช่วยผู้อำนวยการกองการเจ้าหน้าที่

ปฏิบัติหน้าที่แทน รักษาการแทนผู้อำนวยการกองการเจ้าหน้าที่

(๒) โปรดดำเนินการตามเสนอ

(ดร. ดำรงค์ ศรีพระราม)

ประธานคณะกรรมการกองทุนฯ

- ๒ มิ.ย. ๒๕๖๕

๕ เรียน ทท. สทว. เลขา ทท. ย
โปรดแจ้งวิธีรับ ยอดฝาก

(ผู้ช่วยศาสตราจารย์สุภาพ กัญญาคำ)
คณบดีคณะวิทยาศาสตร์และวิศวกรรมศาสตร์

๑๗ มิ.ย. ๒๕๖๕

(๓) เรียน คณบดีคณะวิทยาศาสตร์และวิศวกรรมศาสตร์

เพื่อโปรดทราบ

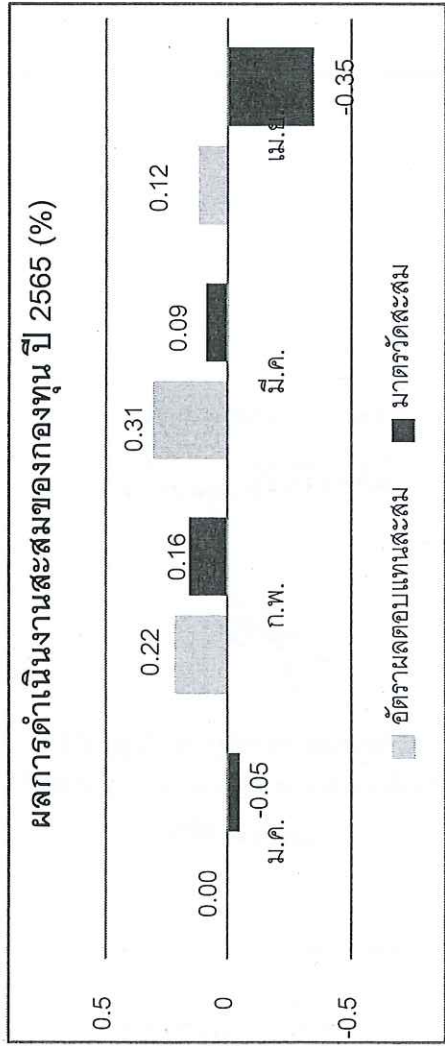
๑๓ มิ.ย. ๒๕๖๕

๕ เรียน ดร. สทว. มท

โปรดแจ้งวิธีรับ ยอดฝาก ผ่าน KUSSE Menu.

17 มิ.ย. 65

กองทุนสำรองเลี้ยงชีพมหาวิทยาลัยเกษตรศาสตร์ ซึ่งจดทะเบียนแล้ว



มาตรวัด : 46.5% อัตราดอกเบี้ยเงินฝากประจำ 1 ปีที่กองทุนสำรองเลี้ยงชีพพึงได้รับวงเงิน 1 ล้านบาทเฉลี่ยของ BBL, KBANK, SCB และ KTB + 46.5% ThaiBMA Bond Index (1 – 3 Year) + 7% SET Total Return Index

ข้อมูล ณ 30 เม.ย. 2565	รายละเอียด
มูลค่าทรัพย์สินสุทธิ	1,603,781,240.91 บาท
มูลค่าทรัพย์สินสุทธิ ต่อ หน่วย	19.2042 บาทต่อหน่วย
จำนวนสมาชิก	8,122 คน

คำเตือน : ผลการดำเนินงานในอดีตของกองทุนมิได้เป็น
สิ่งยืนยันผลการดำเนินงานในอนาคต

สรุปภาวะตลาดหุ้น เม.ย. 65 SET index ปรับตัวลดลงต่อเนื่องจาก 1,695.24 จุด ลงไปปิดที่ 1,667.44 จุด ณ สิ้นเดือนเมษายน 2565 ลดลง 27.80 จุด (-1.64%) ตลาดสามารถยืนเหนือ 1,700 จุดได้แค่เพียงช่วงต้นเดือน โดยได้รับข่าวบวกการเปิดประเทศเพื่อต้อนรับนักท่องเที่ยว รวมถึงการผ่อนคลายมาตรการที่จะมีผลเดือนพฤษภาคม 2565 อย่างไรก็ตาม SET index ถูกแรงขายทำกำไรจากความกังวลการปรับขึ้นดอกเบี้ยของธนาคารกลางสหรัฐฯ หรือ Fed ในเดือนถัดไป การเคลื่อนไหวของตลาดหุ้นไทยค่อนข้างเป็นไปในทางเดียวกันกับตลาดหุ้นสหรัฐฯที่เคลื่อนไหวรอการประกาศปรับขึ้นอัตราดอกเบี้ยของ Fed เดือน เม.ย. ต่างชาติซื้อสุทธิหุ้นไทยต่อเนื่องเป็นเดือนที่ 5 ที่ 1.1 หมื่นลบ. เทียบกับเดือนก่อนหน้าที่ซื้อสุทธิ 3.3 หมื่นลบ.

แนวโน้มตลาดหุ้น พ.ค. 65 คาดตลาดหุ้นไทยในเดือน พ.ค. ยังอยู่ในช่วงพักฐาน และมีแนวโน้มปรับตัวลงได้ต่อ โดยมีปัจจัยลบจาก 1) นโยบายการเงินที่ตึงตัวของเฟด ที่เร่งขึ้นดอกเบี้ย และลดขนาดงบดุล เพื่อสกัดเงินเฟ้อ 2) ภาวะเศรษฐกิจที่เริ่มเห็นสัญญาณชะลอตัว และ 3) การปรับขึ้นราคาน้ำมันดีเซลในประเทศ ส่งผลกระทบต่อต้นทุนที่สูงขึ้นของบริษัทจดทะเบียน

เดือน พ.ค. Sell in May? เรามองว่าตลาดหุ้นไทยมีโอกาสปรับตัวลง จากปัจจัยกดดันเรื่อง Sell in May โดยหากดูจากสถิติย้อนหลังไป 10 ปี ปรากฏว่ามี 6 ปี ที่ SET ในเดือน พ.ค. ปรับตัวลง ด้วยผลตอบแทนที่ -1.25% และหากดูเฉพาะในปีที่ในเดือน พ.ค. ที่ SET ปรับตัวลง หาก 4 เดือนก่อนหน้า คือ ม.ค.-เม.ย. ของทุกปี หาก SET มีการปรับตัวขึ้นไปก่อนหน้าแล้ว โอกาสเกิด Sell in May หรือการที่ SET จะปรับตัวลงในเดือน พ.ค. มีความน่าจะเป็นสูงถึง 80% ดังนั้น หากดูในปีที่ SET ในเดือน ม.ค.-เม.ย. มีการปรับตัวขึ้น ประกอบกับดัชนียังไม่ผ่านแนวต้านสำคัญทางจิตวิทยาที่ 1700 จุด ทำให้มีความเป็นไปได้ว่าในเดือน พ.ค. ของปีนี้ จะเกิด Sell in May โดยมีโอกาสลงเป้าหมายบริเวณ 1630 -1600 จุด