



มหาวิทยาลัยเกษตรศาสตร์และวิศวกรรมศาสตร์
 ๐๑๖๖
 ๒๕๖๕
 ๑๑.๐๐
 หน่วยประสานงาน มก.จกส.
 เลขที่รับ ๐๑๙๗
 วันที่ ๓๑ ม.ค. ๒๕๖๕
 เวลา ๑๓.๑๓ น.

บันทึกข้อความ

ส่วนงาน กองการเจ้าหน้าที่ สำนักงานมหาวิทยาลัย โทร. ๖๔๔๘๐๖, ๖๔๔๘๑๔
 ที่ วันที่ ๑๘ มกราคม ๒๕๖๕
 เรื่อง รายงานผลกองทุนสำรองเลี้ยงชีพฯ (กส. มก.) ประจำเดือนธันวาคม ๒๕๖๔ สำหรับสมาชิก

(๑) เรียน ประธานคณะกรรมการกองทุนฯ (ดร. ดำรงค์ ศรีพระราม)

ตามที่ประชุมคณะกรรมการกองทุนสำรองเลี้ยงชีพ มหาวิทยาลัยเกษตรศาสตร์ ซึ่งจัดระเบียบแล้ว ในคราวประชุมครั้งที่ ๒/๒๕๕๘ เมื่อวันที่ ๖ พฤษภาคม ๒๕๕๘ ขอให้บริษัทหลักทรัพย์จัดการกองทุนจัดทำสรุปผลตอบแทนแบบย่อๆ รวมทั้งภาวะการตลาดเพื่อจัดส่งให้สมาชิกเป็นประจำทุกเดือน กำหนดเวลาไม่เกินวันที่ ๒๐ ของแต่ละเดือน นั้น

บริษัทหลักทรัพย์จัดการกองทุน ยูโอบี (ประเทศไทย) จำกัด ได้จัดส่งรายงานการดำเนินงานกองทุนสำรองเลี้ยงชีพ ของเดือนธันวาคม ๒๕๖๔ (สำหรับสมาชิก) ซึ่งสมควรดำเนินการประชาสัมพันธ์ผ่านเว็บไซต์กองการเจ้าหน้าที่ และแจ้งส่วนงานเพื่อขอความอนุเคราะห์ประชาสัมพันธ์รายงานผลการดำเนินงานดังกล่าว ให้สมาชิกกองทุนสำรองเลี้ยงชีพ ในสังกัดทราบต่อไป

จึงเรียนมาเพื่อโปรดพิจารณา หากเห็นชอบจะได้ดำเนินการต่อไป

(นางสาวณัฐรา คงเข้มดี)

ผู้ช่วยผู้อำนวยการกองการเจ้าหน้าที่

ปฏิบัติหน้าที่แทน รักษาการแทนผู้อำนวยการกองการเจ้าหน้าที่

(๒) โปรดดำเนินการตามเสนอ

(ดร. ดำรงค์ ศรีพระราม)

ประธานคณะกรรมการกองทุนฯ
 ๒๗ ม.ค. ๒๕๖๕

(๔)

เรียน หัวหน้าสำนักงานเลขานุการคณะฯ
 เพื่อโปรดแจ้งเวียนบุคลากร

(ผู้ช่วยศาสตราจารย์สุภาพ กัญญาคำ)
 คณบดีคณะวิทยาศาสตร์และวิศวกรรมศาสตร์
 - ๓ ก.พ. ๒๕๖๕

(๓) เรียน คณบดีคณะวิทยาศาสตร์และวิศวกรรมศาสตร์

เพื่อโปรดทราบ

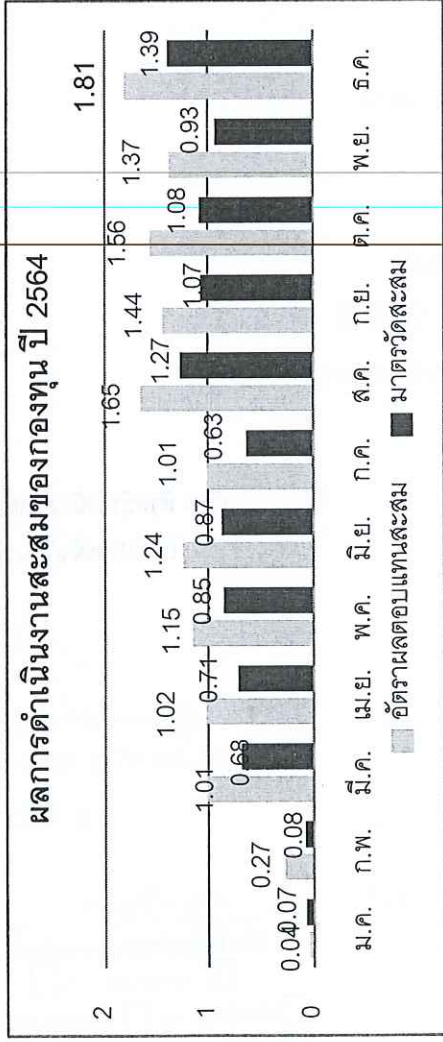
 ๒๘ ม.ค. ๒๕๖๕

(๕)

เรียน ดร. นริศพร
 เพื่อโปรดดำเนินการแจ้งเวียนประชาสัมพันธ์
 บุคลากร นิสิต
 ติดประกาศ เว็บไซต์คณะ E-mail
 KUSIE News รวบรวมนำเสนอตามกำหนด

- ๓ ก.พ. ๒๕๖๕

กองทุนสำรองเลี้ยงชีพมหาวิทยาลัยเกษตรศาสตร์ ซึ่งจดทะเบียนแล้ว



ข้อมูล ณ 31 ธ.ค. 2564	รายละเอียด
มูลค่าทรัพย์สินสุทธิ	1,538,123,876.84 บาท
มูลค่าทรัพย์สินสุทธิ ต่อ หน่วย	19.1803 บาทต่อหน่วย
จำนวนสมาชิก	8,033 คน

มาตรการ : 46.5% อัตราดอกเบี้ยเงินฝากประจำ 1 ปีที่กองทุนสำรองเลี้ยงชีพซึ่งได้รับวงเงิน 1 ล้านบาทเฉลี่ยของ BBL, KBANK, SCB และ KTB + 46.5% ThaiBMA Bond Index (1 - 3 Year) + 7% SET Total Return Index

คำเตือน : ผลการดำเนินงานในอดีตของกองทุนไม่ได้เป็น สัญญาณผลการดำเนินงานในอนาคต

สรุปภาวะตลาดหุ้น 5.ค. 64 เดือน 5.ค. พื้นตัวได้ส่งท้ายปี SET Index เริ่มต้นเดือนสุดท้ายของปีด้วยการฟื้นขึ้นกลับไปเป็นเหนือ 1,600 จุด หลังจากหลุดลงมาในช่วงปลายเดือนก่อนหน้า หลังตลาดคลายความกังวลไวรัสโควิด-19 สายพันธุ์ Omicron ที่แม้จะระบาดรวดเร็วกว่าสายพันธุ์ Delta แต่เมื่อเทียบความรุนแรงแล้วต้องถือว่าน้อยกว่า อีกทั้งเศรษฐกิจไทยที่คาดว่าจะฟื้นตัวเร็วที่สุดใน 3Q64 และมีแนวโน้มฟื้นตัวได้ใน 4Q64 ซึ่งหน่วยงานวิจัยทางเศรษฐกิจหลายแห่งก็ได้มีการปรับเพิ่มประมาณการ GDP Growth ในปี 2564 ขึ้น ขณะที่ปัจจัยต่างประเทศที่มีความชัดเจนขึ้นในเรื่องของนโยบายทางการเงินและอัตราดอกเบี้ยของ Fed ยังเป็นอีกปัจจัยที่ช่วยหนุนดัชนีให้ปรับขึ้นใกล้จุดสูงสุดของปีนี้ SET index เบ็ดที่ 1568.69 จุด และปิดที่ 1657.62 จุด เพิ่มขึ้น 88.93 จุด (+5.67%) เดือน 5.ค. ต่างชาติกลับมาซื้อสุทธิ ที่ 2.3 หมื่นลบ. เทียบกับเดือนก่อนหน้าที่ขายสุทธิ 1.1 หมื่นลบ.

แนวโน้มตลาดหุ้น 5.ค. 64 คาดดัชนีตลาดฯ ใน ม.ค. เดือนแรกของปี 65 ยังมีความผันผวน โดยเฉพาะหลังปีใหม่ อาจมีผู้ติดเชื้อ Omicron เพิ่มสูงขึ้นกดดันตลาด อย่างไรก็ตามนโยบายกระตุ้นเศรษฐกิจ ทำให้คาดการณ์ว่าอย่างไรก็ตามจากอาการที่ไม่รุนแรง และปัจจัยบวกเคลื่อนไหว Sideways Up และมีโอกาสทดสอบจุดสูงเดิมบริเวณ 1660 จุด หรือทำจุดสูงใหม่ โดยมีแนวต้านถัดไปที่ 1670 จุด ด้านกรอบล่างอยู่ที่แนวรับ 1615-1625 จุด และบริเวณ 1600 จุด ที่คาดยังรองรับได้