



บันทึกข้อความ

ส่วนงาน คณะสาธารณสุขศาสตร์ วิทยาเขตเฉลิมพระเกียรติ จังหวัดสกลนคร โทร. ๐๙-๓๓๒๙-๖๕๕๖

ที่ อว ๖๕๐๔.๐๕๐๑/ว ๒๒๖๓

วันที่ ๓๐ ตุลาคม ๒๕๖๘

เรื่อง ขอเชิญบุคลากรร่วมอบรมเชิงปฏิบัติการ “การพัฒนาศักยภาพบุคลากรสายสนับสนุนและช่วยวิชาการ จากงานประจำสู่การวิจัย R๒R และคู่มือปฏิบัติงานคุณภาพด้วยปัญญาประดิษฐ์ (Smart Support with AI)

๑) เรียน คณบดีคณะวิทยาศาสตร์และเทคโนโลยีการคอมพิวเตอร์

ด้วย คณะสาธารณสุขศาสตร์ มหาวิทยาลัยเกษตรศาสตร์ วิทยาเขตเฉลิมพระเกียรติ จังหวัดสกลนคร ได้ด้วย คณะสาธารณสุขศาสตร์ กำหนดจัดกิจกรรมอบรมเชิงปฏิบัติการภายใต้หัวข้อ การพัฒนาศักยภาพบุคลากรสายสนับสนุนและช่วยวิชาการจากงานประจำสู่การวิจัย (R๒R) และคู่มือปฏิบัติงานคุณภาพด้วยปัญญาประดิษฐ์ (Smart Support with AI) วัตถุประสงค์เพื่อ เพื่อสร้างความรู้ความเข้าใจเกี่ยวกับการเตรียมความพร้อมเกี่ยวกับคู่มือการปฏิบัติงาน การพัฒนางานประจำสู่งานวิจัย เพื่อกระตุ้นให้บุคลากรส่งผลงานขอตำแหน่งทางวิชาการที่สูงขึ้น และแลกเปลี่ยนประสบการณ์ในการขอตำแหน่งทางวิชาการ โดยการใช้ปัญญาประดิษฐ์ AI เข้ามาช่วยพัฒนางาน วิทยากร นายสวัสดิ์ วิชระโกชน ผู้อำนวยการกองทะเบียนและประมวลผล สำนักงานอธิการบดี มหาวิทยาลัยมหาสารคาม

ดังนั้น คณะสาธารณสุขศาสตร์ พิจารณาเห็นว่ากิจกรรมดังกล่าวเป็นประโยชน์สำหรับบุคลากรเป็นอย่างดี ในการนี้ คณะสาธารณสุขศาสตร์ จึงขอเรียนเชิญบุคลากรในสังกัดหน่วยงานของท่าน จำนวน ๑ - ๒ คน เข้าร่วมอบรมเชิงปฏิบัติการฯ ในวันที่ ๑๑ พฤศจิกายน พ.ศ.๒๕๖๘ เวลา ๐๘.๓๐ - ๑๖.๓๐ น. ณ ห้อง ๒๐ - ๒๐๐ คณะสาธารณสุขศาสตร์ (อาคาร ๒๐) เนื่องจากมีกิจกรรมปฏิบัติการ ขอความอนุเคราะห์ผู้เข้าอบรม โปรดเตรียมโน้ตบุ๊ก คอมพิวเตอร์พกพา ท่านสามารถลงทะเบียนตาม QR Code ดังกำหนดการตามแนบ ภายในวันที่ ๔ พฤศจิกายน พ.ศ.๒๕๖๘

จึงเรียนมาเพื่อโปรดพิจารณาอนุเคราะห์ และขอขอบพระคุณมา ณ โอกาสนี้

๒)

เรียน หัวหน้าสำนักงานเลขานุการคณชช
เพื่อโปรดแจ้งเวียนบุคลากร

(รองศาสตราจารย์ศรีบุษย์ ศรีไชยจรรยาพร)
คณบดีคณะสาธารณสุขศาสตร์

(ผู้ช่วยศาสตราจารย์คณพร สุทธิบาท)
คณบดีคณะวิทยาศาสตร์และเทคโนโลยีการคอมพิวเตอร์
๓๑ ต.ค. ๒๕๖๘

๓)

เรียน หัวหน้างานบริหารและพัฒนาคุณภาพ
- เพื่อโปรดประชาสัมพันธ์บุคลากร
ผ่าน KUSE News

๓๑ ต.ค. ๒๕๖๘

๔)

เรียน.....คณพรNTI.....

เพื่อโปรดดำเนินการตาม

๕)

นางวณันษา มทวงศ์วรรณ

ขอเชิญคณาจารย์และบุคลากรเข้าร่วมการอบรมเชิงปฏิบัติการ
ภายใต้โครงการพัฒนาศักยภาพ
คณาจารย์และบุคลากรเพื่อเข้าสู่ตำแหน่งทางวิชาการ

Smart Support with AI

“การพัฒนาศักยภาพบุคลากรสายสนับสนุน”
จากงานประจำสู่การวิจัย (R2R) และการเขียนคู่มือปฏิบัติงานคุณภาพ
ด้วยปัญญาประดิษฐ์ (Smart Support with AI)

วันอังคารที่ 11 พฤศจิกายน 2568 เวลา 08.30 - 16.30 น.

ณ ห้อง 20-200 ชั้น 2 คณะสาธารณสุขศาสตร์ อาคารสังคมศาสตร์และวิทยาศาสตร์สุขภาพ

หัวข้อในการบรรยาย

- การทำวิจัยจากงานประจำ “เปลี่ยนปัญหาหน้างานสู่การพัฒนาและปรับปรุงงานให้ดีขึ้น”
- การประยุกต์ใช้ AI ในการทำวิจัย R2R
- หลักการเขียนคู่มือปฏิบัติงานที่ดี
- ตอบข้อ - ชักถาม ปัญหา และอุปสรรคต่อการทำวิจัย R2R
- กิจกรรม work shop

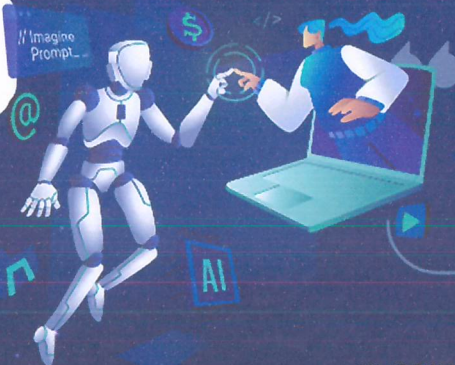


นายสวัสดิ์ วิษระโกชน์

ผู้อำนวยการกองทะเบียนและประมวลผล
มหาวิทยาลัยมหาสารคาม

FREE

ลงทะเบียนร่วมอบรม
ภายในวันที่ 4 พ.ย. 68



เรียนรู้การต่อยอดงานประจำ
ให้เป็นงานวิจัย พร้อมเทคนิคใช้ AI
สร้างคู่มือคุณภาพอย่างมืออาชีพ

หมายเหตุ

ขอให้ผู้เข้าร่วมอบรมนำ Notebook มาด้วย
เพื่อใช้ในการฝึกปฏิบัติจริงระหว่างการอบรม





กำหนดการ

อบรมเชิงปฏิบัติการ การพัฒนาศักยภาพบุคลากรสายสนับสนุนและช่วยวิชาการ จากงานประจำการวิจัย (R2R) และคู่มือปฏิบัติงานคุณภาพด้วยปัญญาประดิษฐ์” (Smart Support with AI)

วันอังคารที่ 11 พฤศจิกายน พ.ศ.2568 เวลา 08.30 – 16.30 น.

ณ ห้องประชุมบรรยาย 20 – 200

คณะสาธารณสุขศาสตร์ มหาวิทยาลัยเกษตรศาสตร์ วิทยาเขตเฉลิมพระเกียรติ จังหวัดสกลนคร

08.30 – 09.00 น.	ลงทะเบียน
09.00 – 09.30 น.	กล่าวเปิดงาน โดย ผู้ช่วยศาสตราจารย์รัตน์ คำมุลคร รองคณบดีฝ่ายบริหารยุทธศาสตร์และพัฒนางานองค์กร
09.30 – 10.30 น.	บรรยาย หัวข้อ การทำวิจัยจากงานประจำ เปลี่ยนปัญหาหน้างาน สู่การ พัฒนาและปรับปรุงงานให้ดีขึ้น วิทยากร โดย นายสวัสดิ์ วิชระโกชน์ ผู้อำนวยการกองทะเบียนและประมวลผล มหาวิทยาลัยมหาสารคาม
10.30 – 10.45 น.	พักประทานอาหารว่าง
10.45 – 12.00 น.	บรรยาย หัวข้อ การประยุกต์ใช้ AI ในการทำวิจัย R2R วิทยากร โดย นายสวัสดิ์ วิชระโกชน์ ผู้อำนวยการกองทะเบียนและประมวลผล
12.00 – 13.00 น.	พักรับประทานอาหารกลางวัน
13.00 – 14.30 น.	บรรยาย หัวข้อ หลักการเขียนคู่มือปฏิบัติงานที่ดี วิทยากร โดย นายสวัสดิ์ วิชระโกชน์ ผู้อำนวยการกองทะเบียนและประมวลผล
14.30 – 14.45 น.	พักรับประทานอาหารว่าง
14.45 – 16.30 น.	กิจกรรมตอบข้อ - ซักถาม ปัญหา และอุปสรรคต่อการทำวิจัย R2R กิจกรรม work shop

หมายเหตุ รับประทานอาหารว่าง เวลา 10.30 น. และ 14.30 น. รับประทานอาหารกลางวัน 12.00 น.

กำหนดการอาจเปลี่ยนแปลงตามความเหมาะสม