



# บันทึกข้อความ

หน่วยประสานงาน มก.ฉก.สิ.  
 เลขที่รับ: 1462  
 ๑๕ ต.ค. ๒๕๖๔  
 วันที่: ๑๕ กันยายน ๒๕๖๔ 12.40  
 เรื่อง: ๒๕๖๔/๑๕๖๔

ส่วนงาน กองการเจ้าหน้าที่ สำนักงานอธิการบดี โทร. ๖๔๔๘๐๖  
 ที่ วันที่ ๑๕ กันยายน ๒๕๖๔  
 เรื่อง รายงานผลกองทุนสำรองเลี้ยงชีพฯ (กส. มก.) ประจำเดือนสิงหาคม ๒๕๖๔ สำหรับสมาชิก

(๑) เรียน ประธานคณะกรรมการกองทุนฯ (ดร. ดำรงค์ ศรีพระราม)

เลขที่รับ: 1462  
 วันที่รับ: 21 ต.ค. 2564  
 110

ตามที่ประชุมคณะกรรมการกองทุนสำรองเลี้ยงชีพ มหาวิทยาลัยเกษตรศาสตร์ ซึ่งจัดระเบียบแล้ว ในคราวประชุมครั้งที่ ๒/๒๕๕๘ เมื่อวันที่พุธที่ ๖ พฤษภาคม ๒๕๕๘ ขอให้บริษัทหลักทรัพย์จัดการกองทุนจัดทำสรุปผลตอบแทนแบบย่อๆ รวมทั้งภาวะการตลาดเพื่อจัดส่งให้สมาชิกเป็นประจำทุกเดือน กำหนดเวลาไม่เกินวันที่ ๒๐ ของแต่ละเดือน นั้น

บริษัทหลักทรัพย์จัดการกองทุน ยูโอบี (ประเทศไทย) จำกัด ได้จัดส่งรายงานการดำเนินงานกองทุนสำรองเลี้ยงชีพฯ ของเดือนสิงหาคม ๒๕๖๔ (สำหรับสมาชิก) ซึ่งสมควรดำเนินการประชาสัมพันธ์ผ่านเว็บไซต์กองการเจ้าหน้าที่ และแจ้งส่วนงานเพื่อขอความอนุเคราะห์ประชาสัมพันธ์รายงานผลการดำเนินงานดังกล่าวให้สมาชิกกองทุนสำรองเลี้ยงชีพฯ ในสังกัดทราบต่อไป

จึงเรียนมาเพื่อโปรดพิจารณา หากเห็นชอบจะได้ดำเนินการต่อไป

(นางสาวณัฐรา คงเข้มดี)

ผู้ช่วยผู้อำนวยการกองการเจ้าหน้าที่

ปฏิบัติหน้าที่แทน รักษาการแทนผู้อำนวยการกองการเจ้าหน้าที่

(๒) โปรดดำเนินการตามเสนอ

(ดร. ดำรงค์ ศรีพระราม)

ประธานคณะกรรมการกองทุนฯ

๑๕ ก.ย. ๒๕๖๔

๑

เรียน หัวหน้าสำนักงานเลขานุการคณะฯ  
 เพื่อโปรดแจ้งเวียนบุคลากร

(ผู้ช่วยศาสตราจารย์สุภาพ กัญญาคำ)  
 คณบดีคณะวิทยาศาสตร์และวิศวกรรมศาสตร์

๒๑ ต.ค. ๒๕๖๔

(๓) เรียน คณบดีคณะวิทยาศาสตร์และวิศวกรรมศาสตร์

เพื่อโปรดทราบ

๑๕ ต.ค. ๒๕๖๔

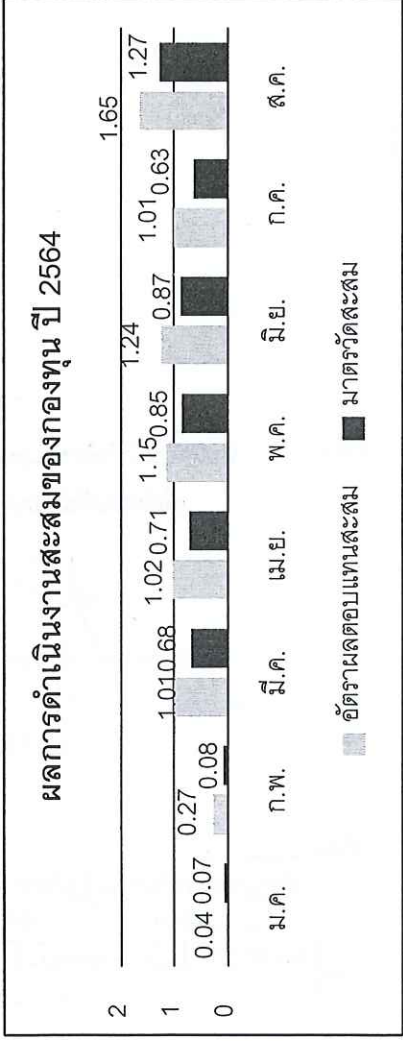
๕

เรียน.....  
 เพื่อโปรดดำเนินการแจ้งเวียนประชาสัมพันธ์

- บุคลากร  นิสิต
- ติดประกาศ  เว็บไซต์คณะ  E-mail
- KUS E News  รวบรวมนำส่งตามกำหนด

๒๑ ต.ค. ๒๕๖๔

# กองทุนสำรองเลี้ยงชีพมหาวิทยาลัยเกษตรศาสตร์ ซึ่งจดทะเบียนแล้ว



ข้อมูล ณ 31 ส.ค. 2564	รายละเอียด
มูลค่าทรัพย์สินสุทธิ	1,510,895,930.92 บาท
มูลค่าทรัพย์สินสุทธิ ต่อ หน่วย	19,1491 บาทต่อหน่วย
จำนวนสมาชิก	7,995 คน

มาตรการ : 46.5% อัตราดอกเบี้ยเงินฝากประจำ 1 ปีที่กองทุนสำรองเลี้ยงชีพพึงได้รับเงิน 1 ล้านบาทเฉลี่ยของ BBL, KBANK, SCB และ KTB + 46.5% ThaiBMA Bond Index (1 - 3 Year) + 7% SET Total Return Index

**สรุปภาวะตลาดหุ้น ส.ค. 64** ดัชนีตลาดหุ้นไทยในเดือนสิงหาคม SET ปรับตัวขึ้นแรง (+7.7%MoM) โดยมีปัจจัยบวกจาก 1) การรายงานกำไรของบริษัทจดทะเบียนโดยรวม 2Q64 ที่ 2.75 แสนล้านบาท เพิ่มขึ้น +119%YoY และ +4%QoQ ดีกว่าที่ตลาดคาด 2) ตัวเลขผู้ติดเชื้อ COVID-19 รายวันของไทย ปรับตัวลดลงอยู่ในระดับต่ำกว่า 2 หมื่นรายต่อวัน สะท้อนการ Lockdown บางส่วนช่วยให้สถานการณ์ในระยะสั้นผ่อนคลายขึ้น 3) พัฒนาการเชิงบวกของวัคซีนทางเลือกที่คาดว่าจะเข้ามาในช่วง 4Q64 ผลสานกับ FDA สหรัฐฯ อนุมัติการใช้วัคซีน Pfizer ได้อย่างเต็มรูปแบบ หนุนการเข้าถึงวัคซีนที่ง่ายมากขึ้น 4) ศบค. มีมติผ่อนคลายเป็นพิเศษ การนำเข้าวัคซีน Pfizer หนุนการนำเข้าวัคซีนที่หนุนภาคการบริโภคฟื้นตัว สำหรับประเด็นการ Lockdown บางส่วน เช่น ร้านอาหาร, ห้างฯ สถานการณ์บริโภคฟื้นตัว สำหรับประเด็นการลงทุนในต่างประเทศ ประธานเฟดได้ส่งสัญญาณเชิงผ่อนคลายเป็นพิเศษ (dovish) ในการประชุมที่ Jackson Hole โดยระบุว่าจะไม่เร่งปรับขึ้นอัตราดอกเบี้ยแม้เฟดมีแนวโน้มที่จะเริ่มปรับลดวงเงิน QE ภายในปีนี้ ส่งผลให้ค่าเงินดอลลาร์ รวมถึงอัตราผลตอบแทนพันธบัตรสหรัฐ ปรับตัวลดลงหลังการประชุม ส่งผลให้ค่าเงินบาทกลับมาแข็งค่าที่สุดในรอบ 7 สัปดาห์ สู่ระดับ 32.5 บาทต่อดอลลาร์ หนุน Fund Flow กลับมาไหลเข้า นักลงทุนต่างชาติกลับมาซื้อสุทธิหลังจากขายสุทธิติดต่อกัน 7 เดือน ที่ 5.4 พันลบ. เทียบกับเดือนก่อนหน้าที่ยขายสุทธิ 1.7 หมื่นลบ.

**แนวโน้มตลาดหุ้น ก.ค. 64** คาดดัชนีตลาดหุ้นในเดือนกันยายนจะเคลื่อนไหวแกว่งตัวออกด้านข้าง โดยยังคงมีแนวโน้มที่ดีจากความคาดหวังเชิงบวกต่อการเดินทางหน้าของเศรษฐกิจไทย โดย 1 กย. ศบค.มีมติปลดล็อกกิจกรรมทางเศรษฐกิจที่จำเป็น ผลสานกับระยะกลางเห็นพัฒนาการเชิงบวกของวัคซีนมากยิ่งขึ้นจากทั้งแผนการนำเข้าวัคซีนทางเลือกในช่วง 4Q64 รวมถึงการปลดล็อกการเข้าถึงวัคซีน Pfizer ของทางสหรัฐฯ ซึ่งคาดว่าจะช่วยส่งเสริมให้สถานการณ์ในประเทศมีฟื้นตัวขึ้น เป็นแรงกระตุ้นต่อกระแสเงินทุนมีโอกาสไหลเข้าในช่วงสั้น โดยล่าสุดค่าเงินบาทแข็งค่าสุดในรอบ 7 สัปดาห์ อย่างไรก็ตามต้องจับตาดัชนีการดีดขึ้นในประเทศอย่างไรหลังการปลดล็อกกิจกรรมทางเศรษฐกิจต่างๆ รวมถึงจับตาดูการประชุมธนาคารกลางทั่วโลกต่อการดำเนินนโยบาย นำโดย 9 ก.ย. ธนาคารกลางยุโรป (ECB), 21-22 ก.ย. ธนาคารกลางสหรัฐฯ (FED), 22 ก.ย. ธนาคารกลางญี่ปุ่น และ 29 ก.ย. การประชุม กนง. และตลาดมีความเสี่ยงต่อการเผชิญแรงขายทำกำไรหลังในเดือนก่อนปรับขึ้นมาอย่างรวดเร็ว กอปรกับมูลค่าที่ตึงตัว โดยมองกรอบการเคลื่อนไหวของดัชนีอยู่ที่ 1580 ถึง 1680 จุด